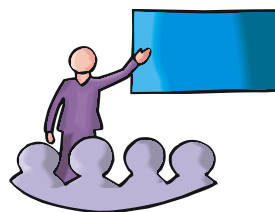


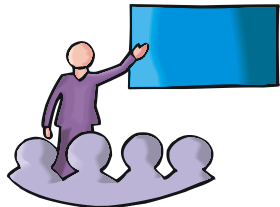
# 10

**Prendre connaissance du mandat de formation**



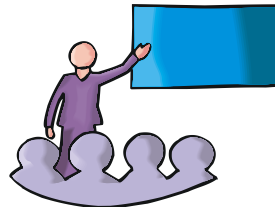
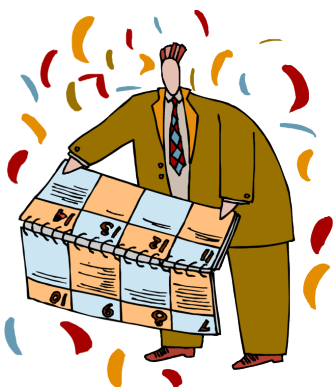
# 5

**Identifier les éléments du programme à considérer pour élaborer les séances formation**



# 1

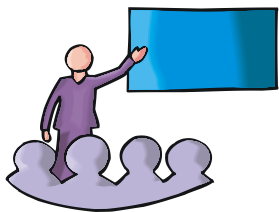
**Répartir les séances de formation selon le calendrier scolaire**



# 7

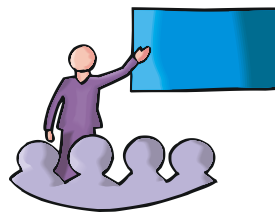
**Identifier les moyens d'évaluation nécessaires**





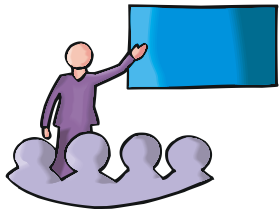
**3**

**Identifier les caractéristiques  
des apprenants pour en tenir  
compte dans les stratégies  
d'enseignement/apprentissage**



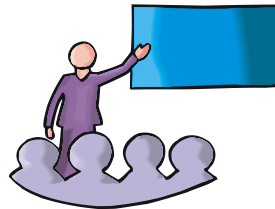
**9**

**Identifier les ressources  
matérielles, didactiques et  
cognitives appropriées pour  
réaliser les séances de formation**



**19**

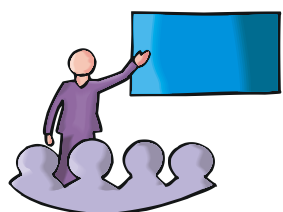
**Élaborer les stratégies  
d'enseignement/apprentissage  
des séances de formation**



**11**

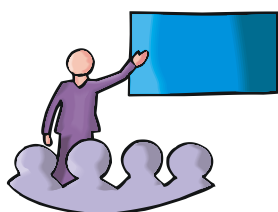
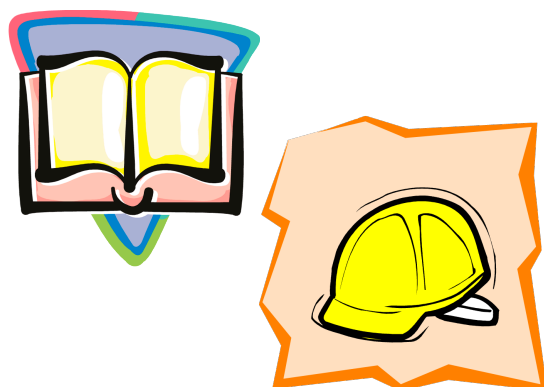
**Élaborer les activités  
nécessaires aux  
apprentissages**





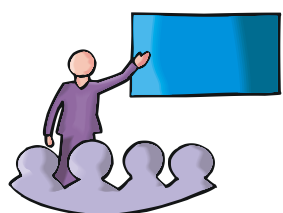
# 16

**Identifier les théories et les pratiques nécessaires aux apprentissages**



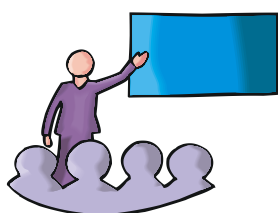
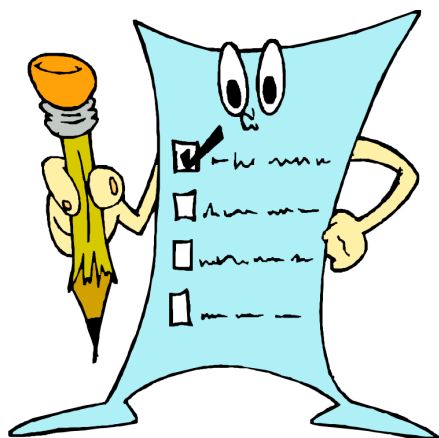
# 4

**Élaborer les moyens didactiques nécessaires pour faciliter l'appropriation des savoirs**



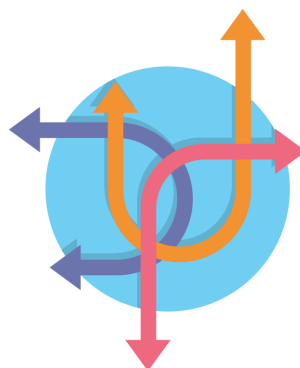
# 14

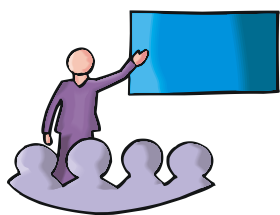
**Élaborer les moyens d'évaluation nécessaires**



# 2

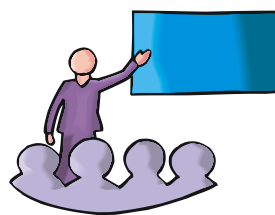
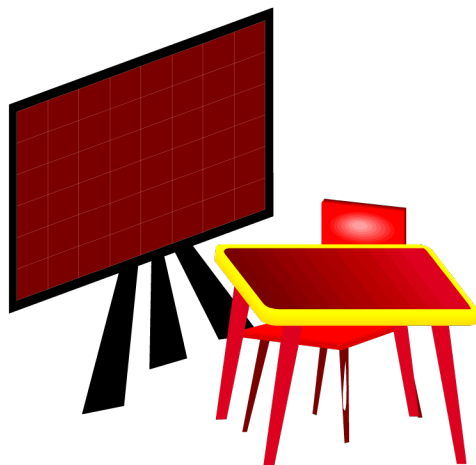
**Élaborer les moyens pour la gestion de la formation**





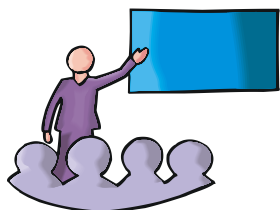
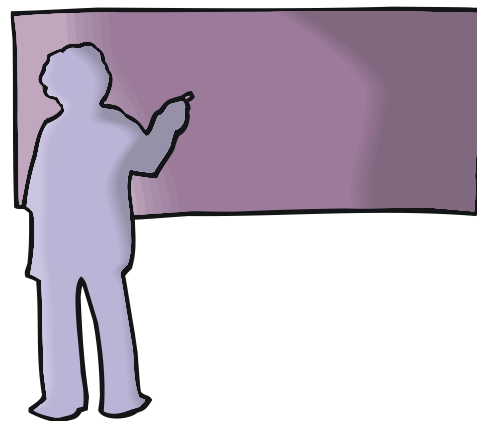
**20**

**Aménager la classe, le  
laboratoire ou l'atelier**



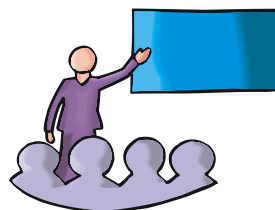
**13**

**Appliquer le scénario de  
formation**



**6**

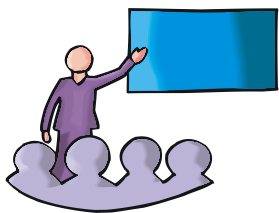
**Faire apprendre**



**17**

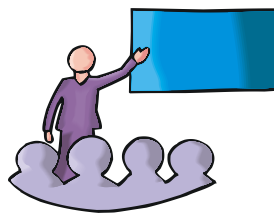
**Gérer sa classe**





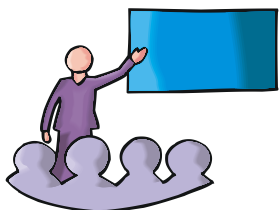
**8**

**Évaluer les apprentissages**



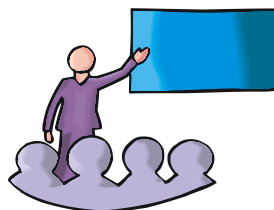
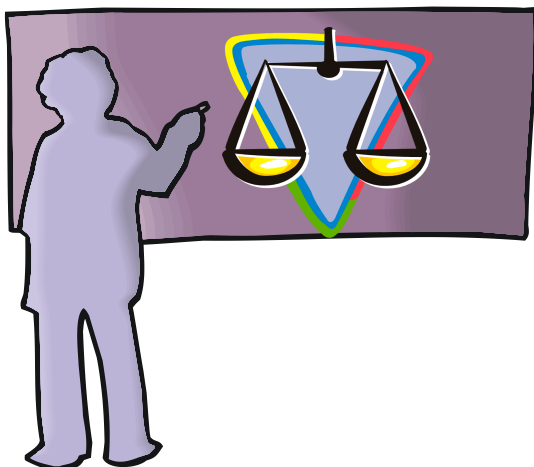
**12**

**Remédier aux difficultés  
d'apprentissage des  
apprenants**



**18**

**Évaluer son enseignement**



**15**

**Adapter la stratégie  
d'enseignement/apprentissage  
selon l'évaluation de son  
rendement**



